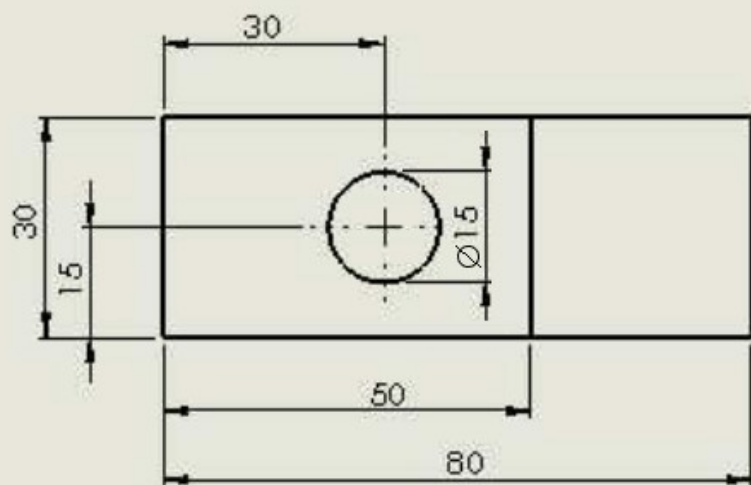
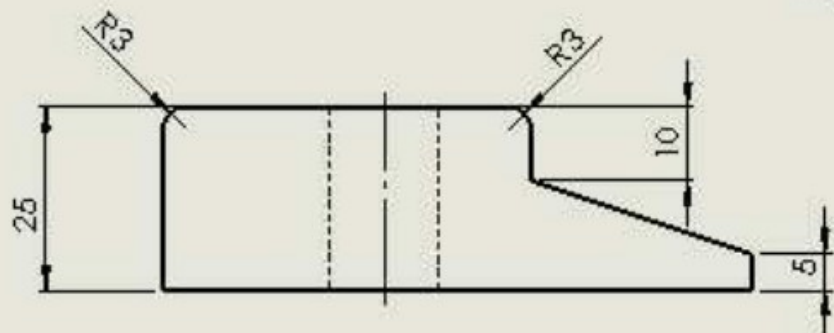
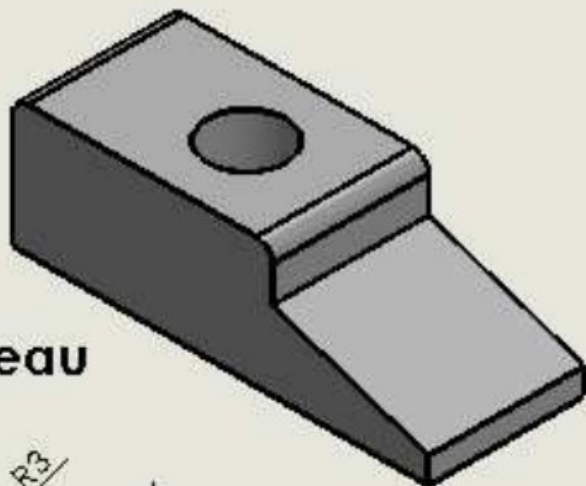
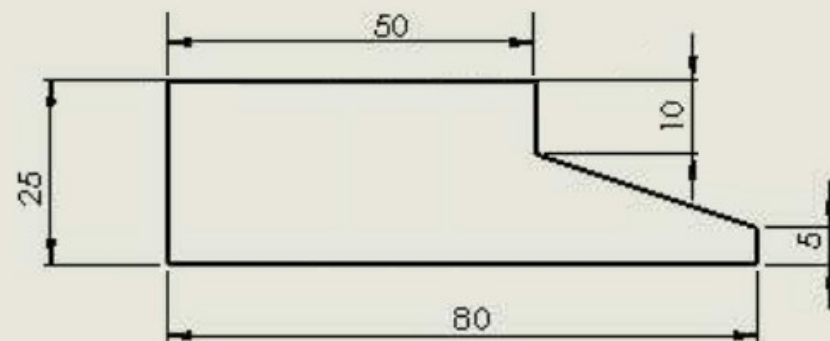


## 01 Tête de Marteau



COMMENCER PAR L'ESQUISE DE DEPART  
COMME SUIV:



### NOTE DE L'EVALUATION:

- 1- Esquisse de départ et dimensions: 5 cotes (25, 50, 10, 5, 80) / 4
  - 2- Fonction 3D avec la bonne profondeur / 2
  - 3- Trou : Esquisse et dimensions: 3 cotes (15,30,15) /3.5
  - 4- Fonction 3D /2
  - 5- Formes cotées R3 /2
  - 6 - Enregistrer le travail comme: marteau\_nom\_prénom\_classe /1.5
- (Le travail doit être enregistré dans: groupes/travail/technologie)