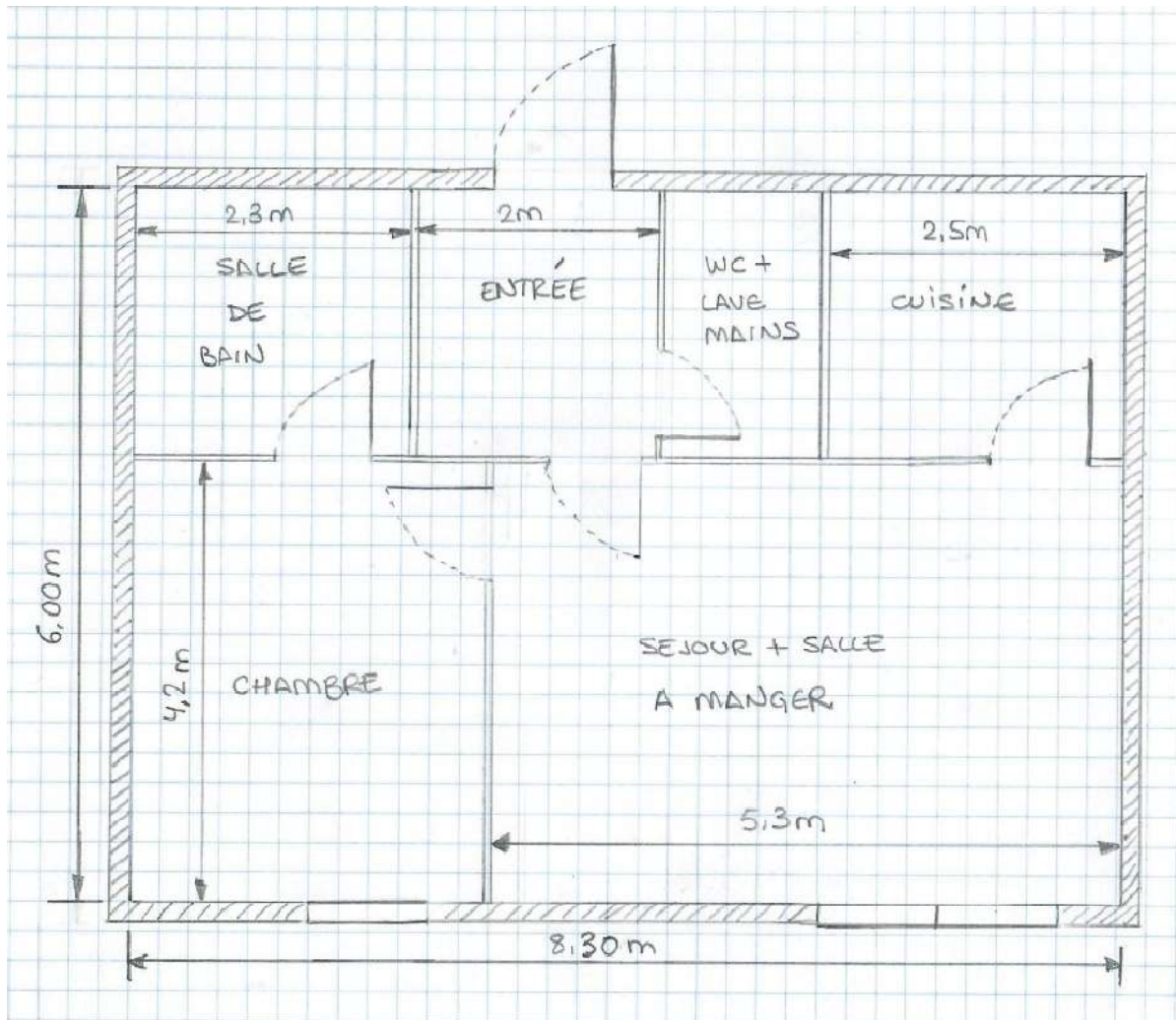


Réaliser la modélisation d'une maison en 3D à partir d'un plan à échelle

A l'aide du logiciel SWEETHOME 3D, réalise la maquette numérique de la maison suivante :



#### Notes importantes :

- La fenêtre de la chambre est simple.
- Dans le salon il y a une porte-fenêtre double coulissante (ver l'extérieur).
- La position des portes et fenêtres dans le plan est approximative.
- Les portes et fenêtres sont de taille standard. Ne modifiez pas leurs dimensions !

#### Extrait du cahier des charges :

- La chambre doit permettre de se reposer, de travailler ainsi que de ranger ses vêtements.
- La salle de bain doit permettre d'assurer l'hygiène personnelle ainsi que de ranger les produits nécessaires.
- La salle WC doit comporter une toilette ainsi que permettre d'assurer l'hygiène des mains.
- La cuisine doit permettre de ranger les aliments dans les bonnes conditions de température ainsi que de les cuisiner et d'assurer l'hygiène.
- Le salon doit comporter un espace détente ainsi qu'un coin repas pour 4 personnes ou +.
- Le sol des zones humides doit être résistant et facile à nettoyer (par ex. en carrelage).
- Le sol dans le reste de la maison doit être chaud et agréable (par exemple en bois).
- Les couleurs des murs doivent rendre l'appartement plus esthétique.