

Comment créer un assemblage avec SolidWorks ?

Objectifs de l'activité : assembler deux pièces avec Solidworks

Au préalable, deux pièces (pièce1 et pièce2) ont été créées et enregistrées.

ETAPE 1

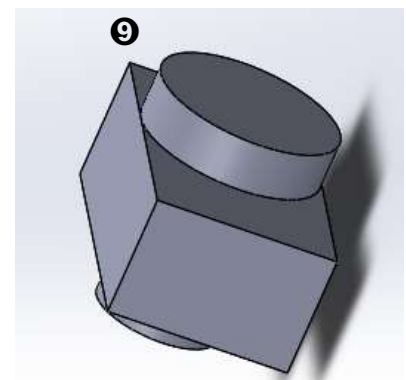
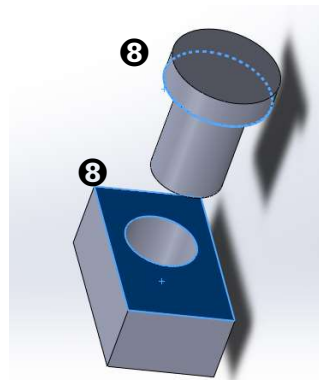
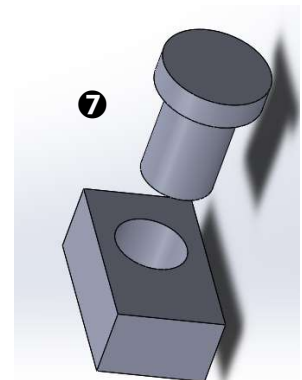
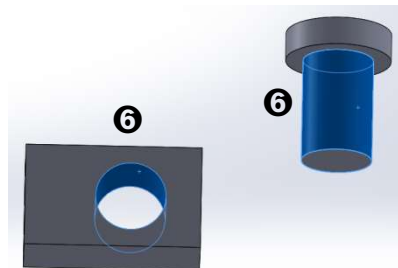
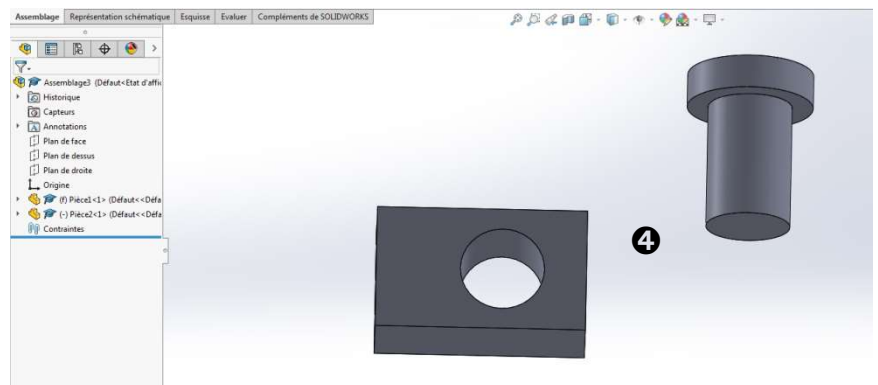
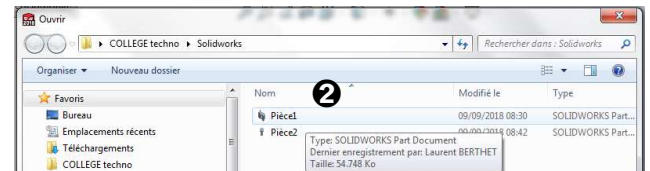
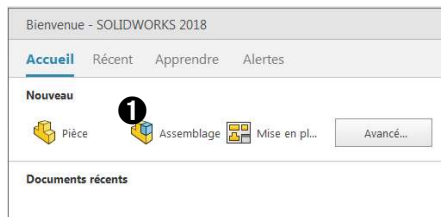
Sélectionner « Assemblage » ❶

ETAPE 2

Insérer les pièces existantes (ou créées). Pour cela, ouvrir Pièce1 ❷, puis cliquer sur Insérer des composants ❸, et les sélectionner dans l'arborescence de Windows. Répéter autant de fois cela qu'il y a de pièces à insérer. L'ensemble des pièces s'affiche dans la zone de construction ❹.

ETAPE 3

Définir des contraintes géométriques entre les pièces qui ont été insérées, afin de les positionner les une par rapport aux autres. Pour cela, cliquer sur le trombone ❺ puis sélectionner à la souris les surfaces qui ont des contraintes ❻, et valider l'assemblage obtenu après l'avoir visualisé ❼. Refaire cette opération autant de fois que nécessaire (ci-contre, on répète ces étapes en ❸ et ❹ pour imposer une contrainte de coïncidence entre deux surfaces planes.



Astuce !

Le bouton droit de la souris permet de déplacer la pièce2 par rapport à la pièce1 sous contrainte.