

# Comment créer une pièce avec Solidworks ?

Objectifs de l'activité : créer un pavé en 3D avec Solidworks

Le logiciel de CAO (Conception Assistée par Ordinateur) Solidworks permet de créer des pièces (puis des ensembles de pièces) afin de réaliser des maquettes numériques, utiles pour la conception de nouveaux objets techniques.

## ETAPE 1

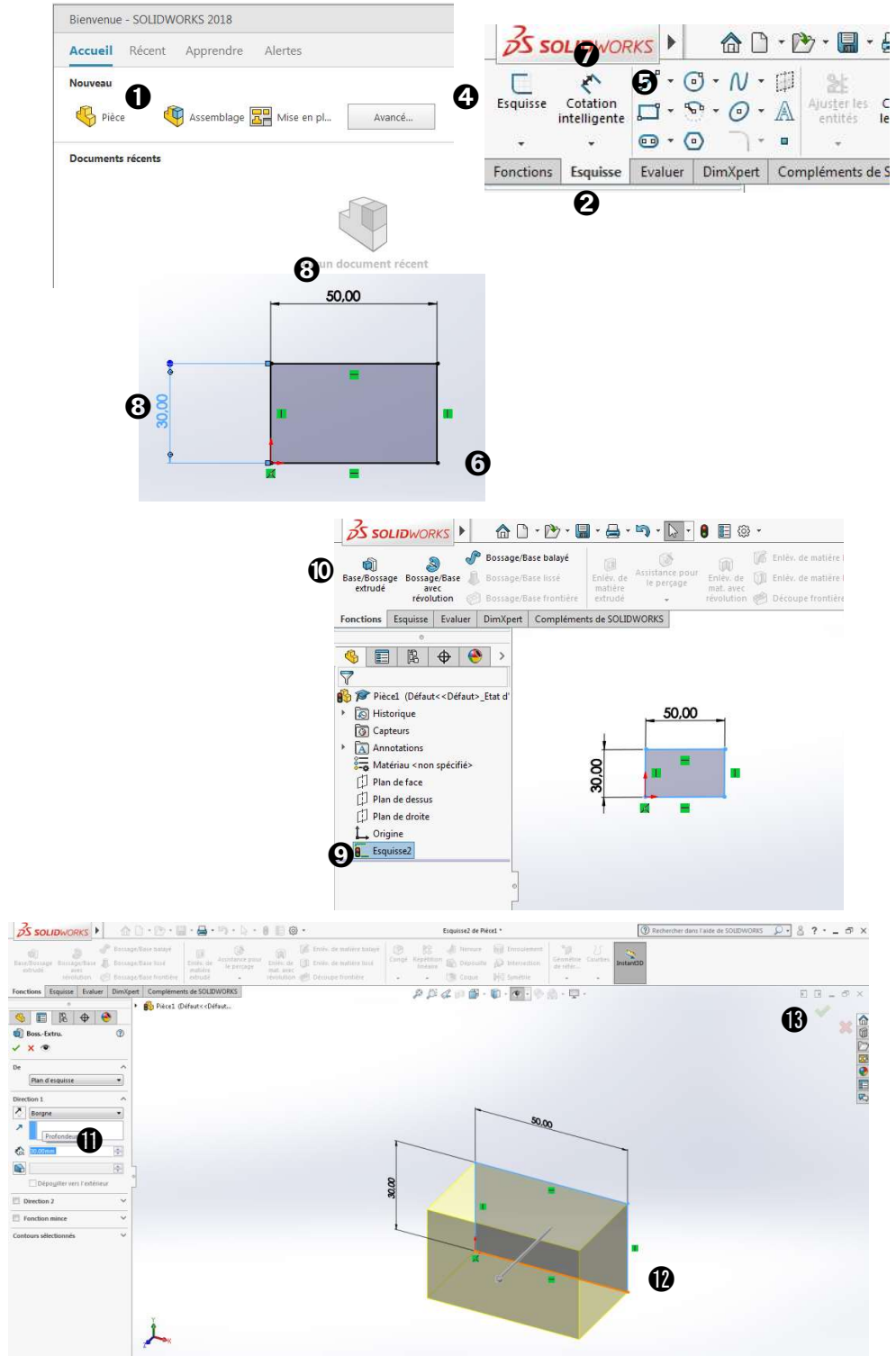
Sélectionner « Pièce » ①

## ETAPE 2

Sélectionner l'onglet Esquisse ②. Sélectionner Plan de Face dans l'arbre ③ = le plan dans lequel vous allez dessiner. Cliquer sur Esquisse ④, sélectionner la forme souhaitée ⑤ et tracer dans la zone de construction le rectangle ⑥. Grâce à l'outil de cotation intelligente ⑦, indiquer les dimensions souhaitées de la forme de base ⑧.

## ETAPE 3

Étirer suivant la troisième dimension (= opération d'extrusion) le rectangle pour obtenir le pavé. Pour cela, sélectionner l'esquisse du rectangle créé dans l'arbre de construction ⑨ puis cliquer sur Base/Bossage extrude ⑩. Indiquer la hauteur du pavé ⑪ ( $h = 30 \text{ mm}$ ). Visualiser le résultat ⑫ et valider la représentation obtenue ⑬.



## Outils de visualisation :

Zoomer la pièce avec le scroll de la souris. Le résultat n'est pas le même suivant l'emplacement de la souris ! Faites tourner la pièce en maintenant le bouton central de la souris. Translater la pièce en appuyant sur Ctrl + bouton central de la souris.